

Σχέδιο Βιώσιμης Αστικής Κινητικότητας Δήμου Διδυμοτείχου



ΑΠΟΤΕΛΕΣΜΑΤΑ ΕΡΕΥΝΑΣ ΕΡΩΤΗΜΑΤΟΛΟΓΙΟΥ - ΠΟΙΟΤΙΚΗ
ΑΞΙΟΛΟΓΗΣΗ ΥΦΙΣΤΑΜΕΝΩΝ ΣΥΝΘΗΚΩΝ ΑΣΤΙΚΗΣ
ΚΙΝΗΤΙΚΟΤΗΤΑΣ ΣΤΟΝ ΔΗΜΟ ΔΙΔΥΜΟΤΕΙΧΟΥ



2Η ΘΕΜΑΤΙΚΗ ΔΙΑΒΟΥΛΕΥΣΗ

ΙΑΝΟΥΑΡΙΟΣ 2024

ΣΧΕΔΙΟ ΒΙΩΣΙΜΗΣ ΑΣΤΙΚΗΣ ΚΙΝΗΤΙΚΟΤΗΤΑΣ ΔΗΜΟΥ ΔΙΔΥΜΟΤΕΙΧΟΥ

Έρευνα ερωτηματολογίου διερεύνησης αστικής κινητικότητας

- Διαδικτυακό ερωτηματολόγιο
- Περίοδος διεξαγωγής Νοέμβριος 2023-Δεκέμβριος 2023
- 3 Ενότητες
- 43 έγκυρες απαντήσεις



ΕΝΟΤΗΤΑ Α. Πληροφορίες συμμετεχόντων

- Φύλο
- Ηλικιακή ομάδα
- Κατοχή μέσων μετακίνησης
- Ετήσιο οικογενειακό εισόδημα
- Ποσοστό δαπάνης για μετακίνηση
- Μέλη νοικοκυριού
- Επάγγελμα
- Επίπεδο σπουδών

ΕΝΟΤΗΤΑ Β. Ζητήματα κινητικότητας

Καταγραφή στοιχείων μετακινήσεων για μία τυπική εβδομάδα

- Τόπος κατοικίας
- Προορισμός (εργασία, εκπαίδευση, ψώνια/διασκέδαση/αναψυχή, προσωπικές υποθέσεις)
- Μέσο μετακίνησης
- Συχνότητα
- Λόγος επιλογής μέσου μετακίνησης
- Απόσταση
- Διάρκεια

ΣΧΕΔΙΟ ΒΙΩΣΙΜΗΣ ΑΣΤΙΚΗΣ ΚΙΝΗΤΙΚΟΤΗΤΑΣ ΔΗΜΟΥ ΔΙΔΥΜΟΤΕΙΧΟΥ

Έρευνα ερωτηματολογίου διερεύνησης αστικής κινητικότητας

ΕΝΟΤΗΤΑ Γ. Προβλήματα κινητικότητας

Προβλήματα πεζής μετακίνησης

Προβλήματα μετακίνησης με ΜΜΜ

Προβλήματα μετακίνησης με ποδήλατο

Προτεινόμενα μέτρα & πολιτικές βιώσιμου περιεχομένου - αξιολόγηση
αντίκτυπου

Προβλήματα μετακίνησης με ΙΧ

Προβλήματα μετακίνησης με δίκυκλο

Προβλήματα μετακίνησης με ταξί

Ασφάλεια μετακίνησης με παιδιά προς σχολείο / λόγοι

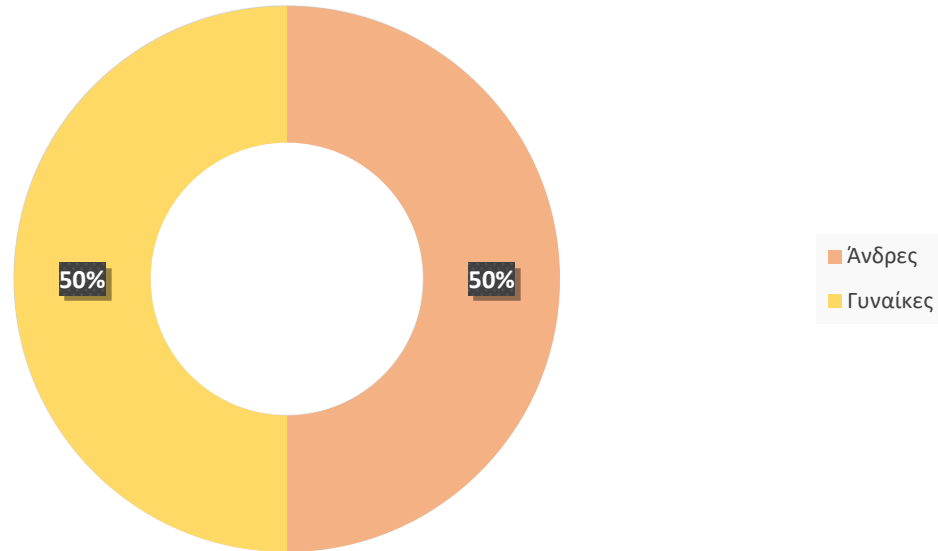
Περιγραφή άλλων πληροφοριών



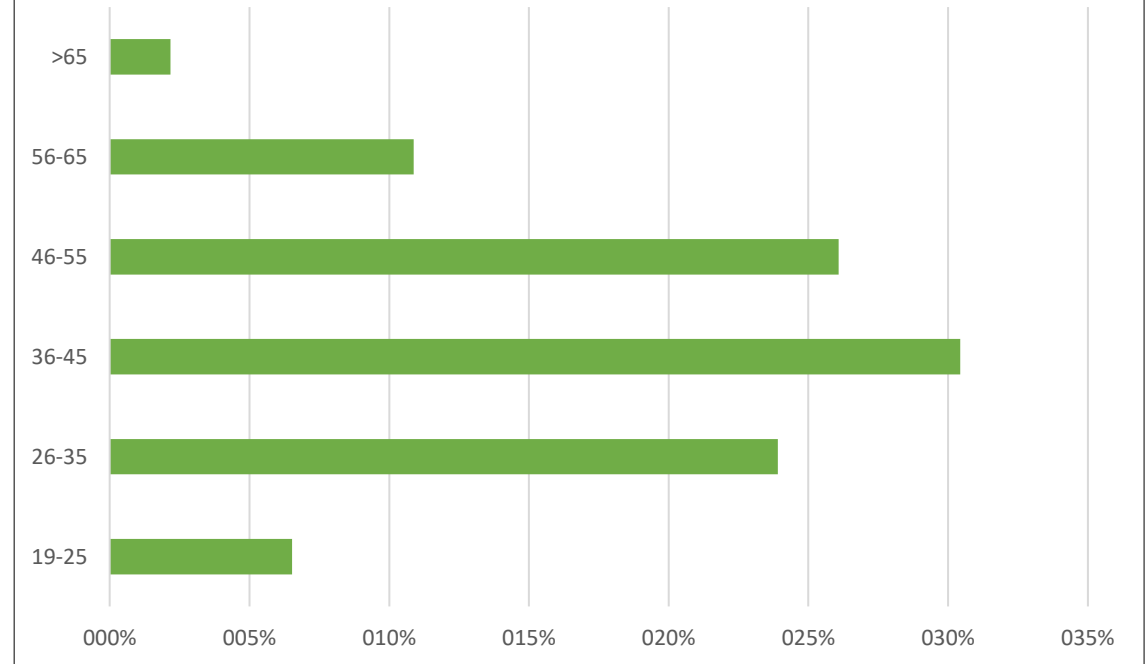
ΣΧΕΔΙΟ ΒΙΩΣΙΜΗΣ ΑΣΤΙΚΗΣ ΚΙΝΗΤΙΚΟΤΗΤΑΣ ΔΗΜΟΥ ΔΙΔΥΜΟΤΕΙΧΟΥ

Έρευνα ερωτηματολογίου διερεύνησης αστικής κινητικότητας

Κατανομή στα φύλα (%)



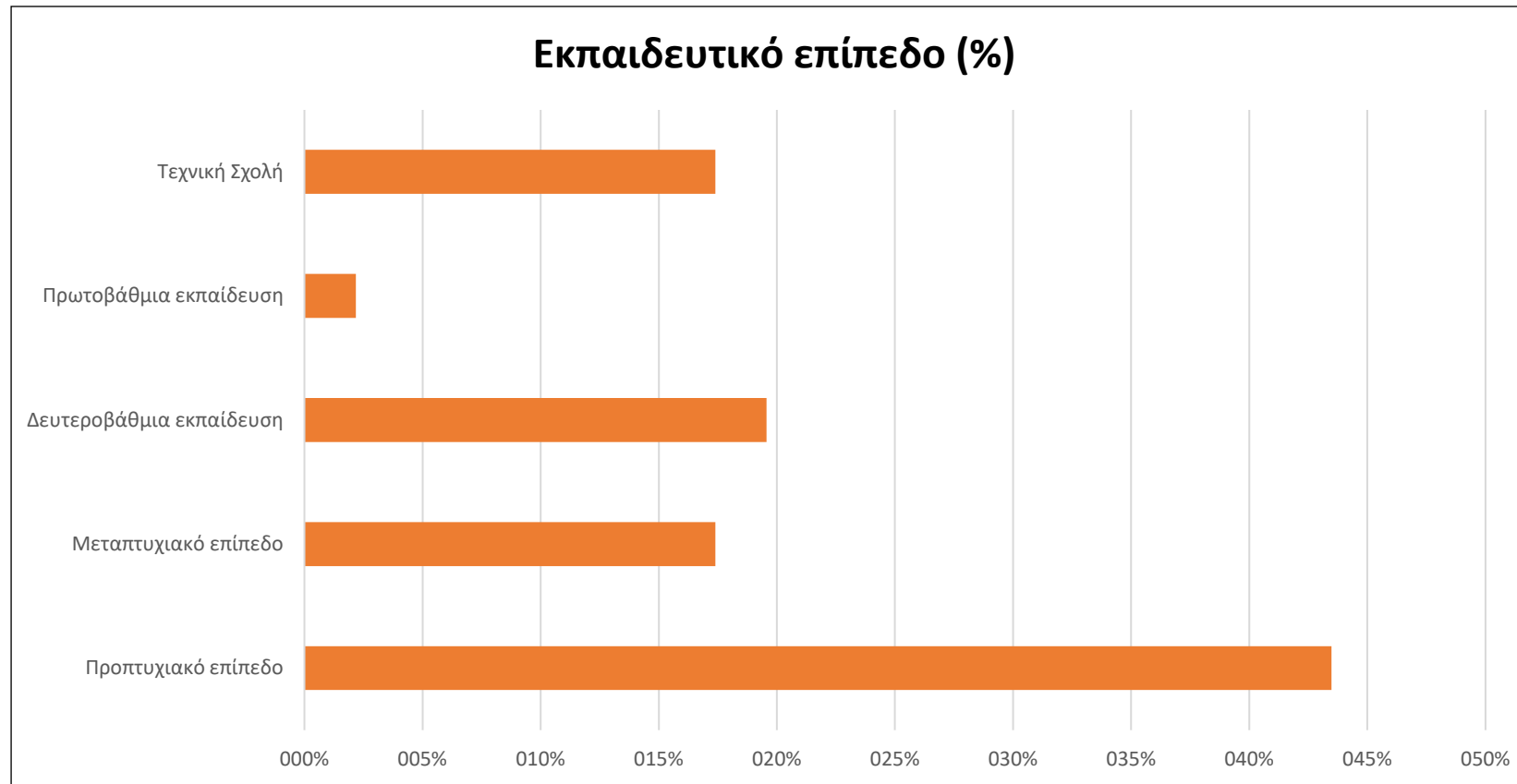
Ηλικιακή κατανομή (%)



- Το 30,43% ανήκει στην ηλικία 36-45
- Το 2,17% ανήκει στην κατηγορία >65 ετών
- Τα φύλα είναι ίσα κατανεμημένα

ΣΧΕΔΙΟ ΒΙΩΣΙΜΗΣ ΑΣΤΙΚΗΣ ΚΙΝΗΤΙΚΟΤΗΤΑΣ ΔΗΜΟΥ ΔΙΔΥΜΟΤΕΙΧΟΥ

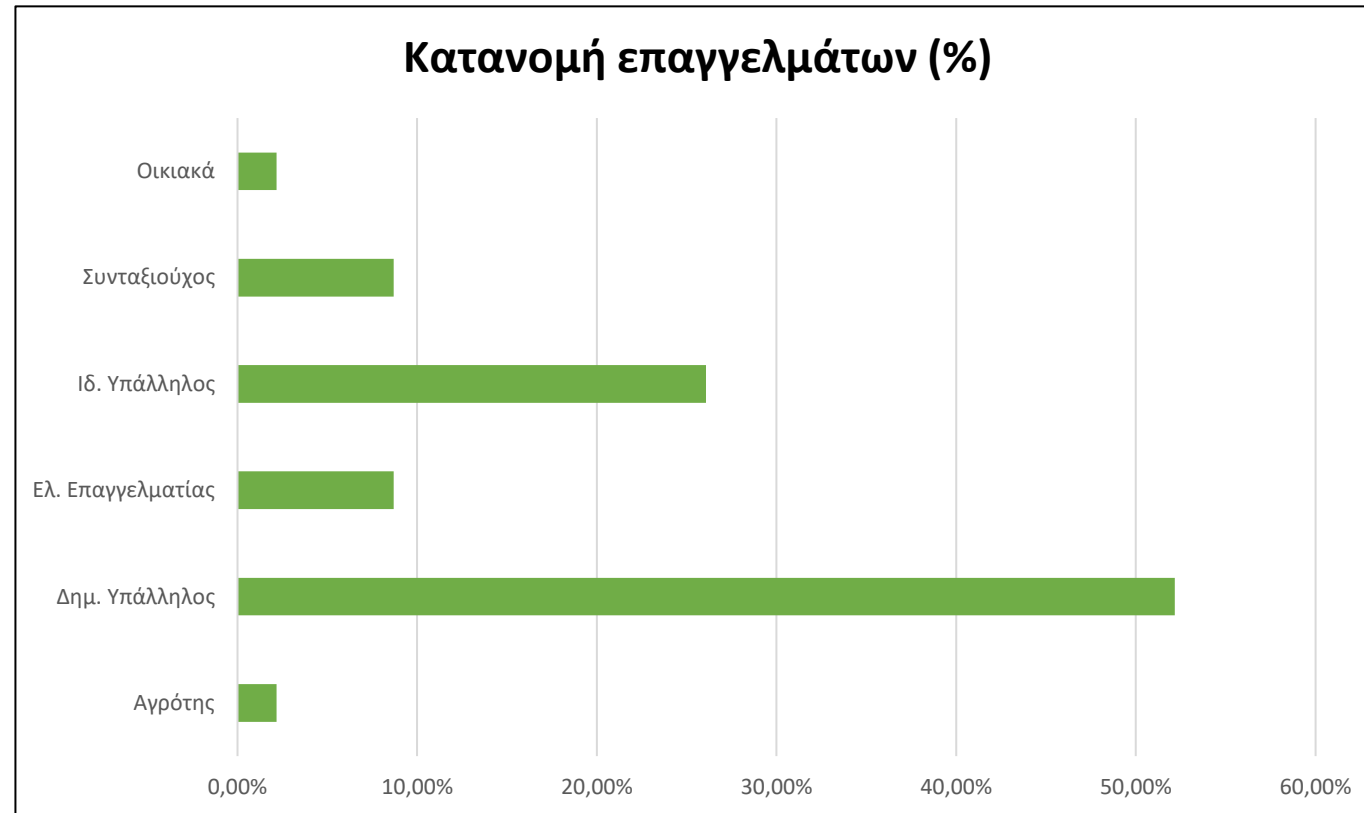
Έρευνα ερωτηματολογίου διερεύνησης αστικής κινητικότητας



- Κοντά στο 44% οι κάτοχοι Προπτυχιακού τίτλου και 16% Μεταπτυχιακού τίτλου
- Κάτω από 20% οι απόφοιτοι Τεχνικής Σχολής

ΣΧΕΔΙΟ ΒΙΩΣΙΜΗΣ ΑΣΤΙΚΗΣ ΚΙΝΗΤΙΚΟΤΗΤΑΣ ΔΗΜΟΥ ΔΙΔΥΜΟΤΕΙΧΟΥ

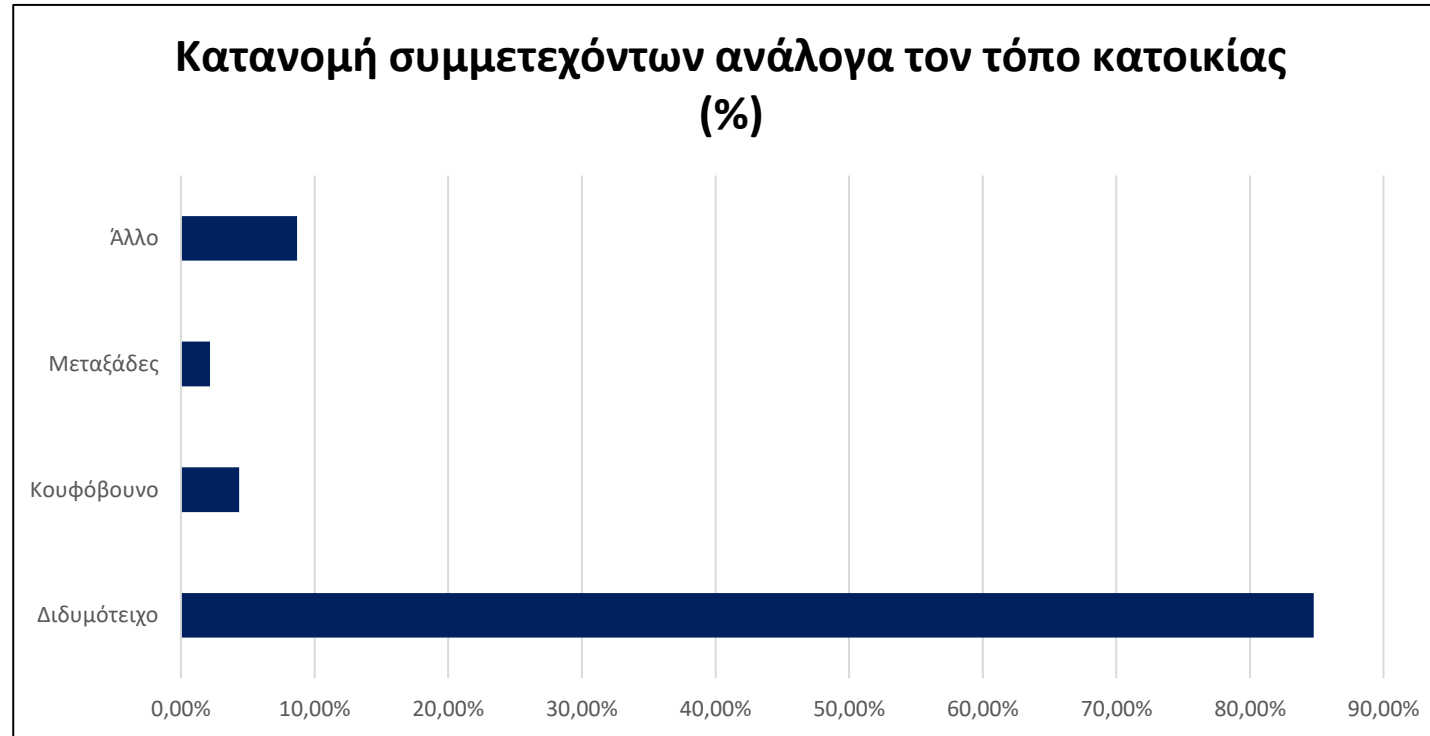
Έρευνα ερωτηματολογίου διερεύνησης αστικής κινητικότητας



- Το 52,17% είναι Δημόσιοι Υπάλληλοι
- Το 8,7% είναι Ελεύθεροι Επαγγελματίες και το 26% Ιδιωτικοί Υπάλληλοι
- Το 8,7% είναι Συνταξιούχοι και το 2,17% άνεργοι και ασχολούνται με οικιακά

ΣΧΕΔΙΟ ΒΙΩΣΙΜΗΣ ΑΣΤΙΚΗΣ ΚΙΝΗΤΙΚΟΤΗΤΑΣ ΔΗΜΟ ΔΙΔΥΜΟΤΕΙΧΟΥ

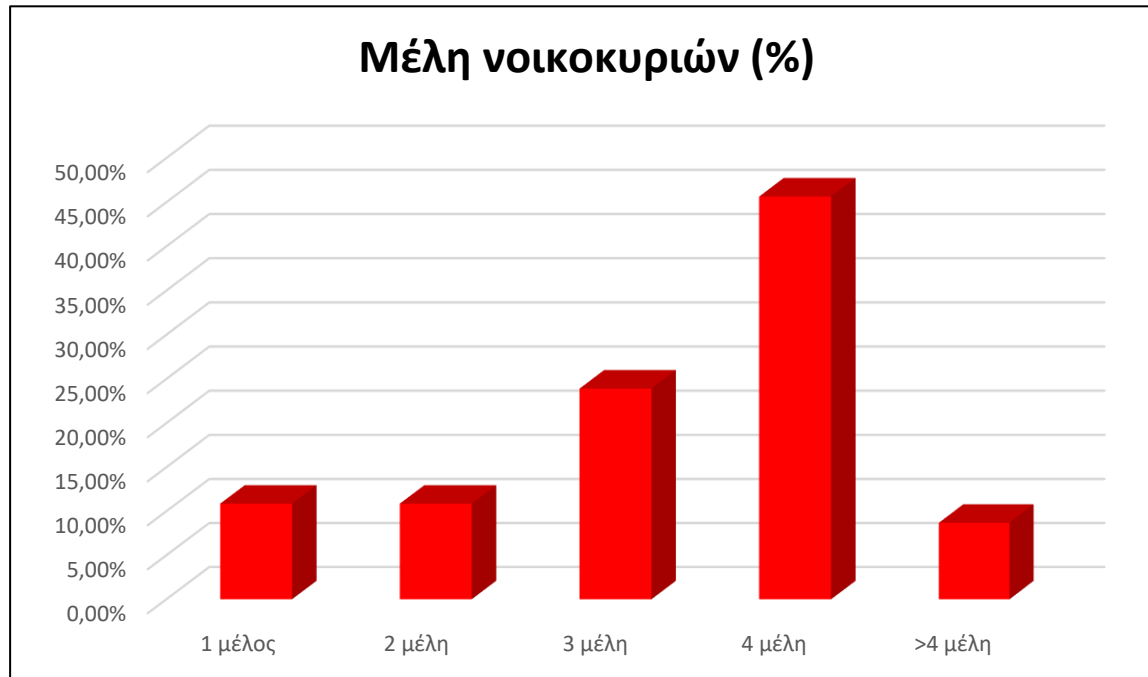
Έρευνα ερωτηματολογίου διερεύνησης αστικής κινητικότητας



Σχεδόν το 85% των ερωτηθέντων κατοικεί στο Διδυμότειχο

ΣΧΕΔΙΟ ΒΙΩΣΙΜΗΣ ΑΣΤΙΚΗΣ ΚΙΝΗΤΙΚΟΤΗΤΑΣ ΔΗΜΟΥ ΔΙΔΥΜΟΤΕΙΧΟΥ

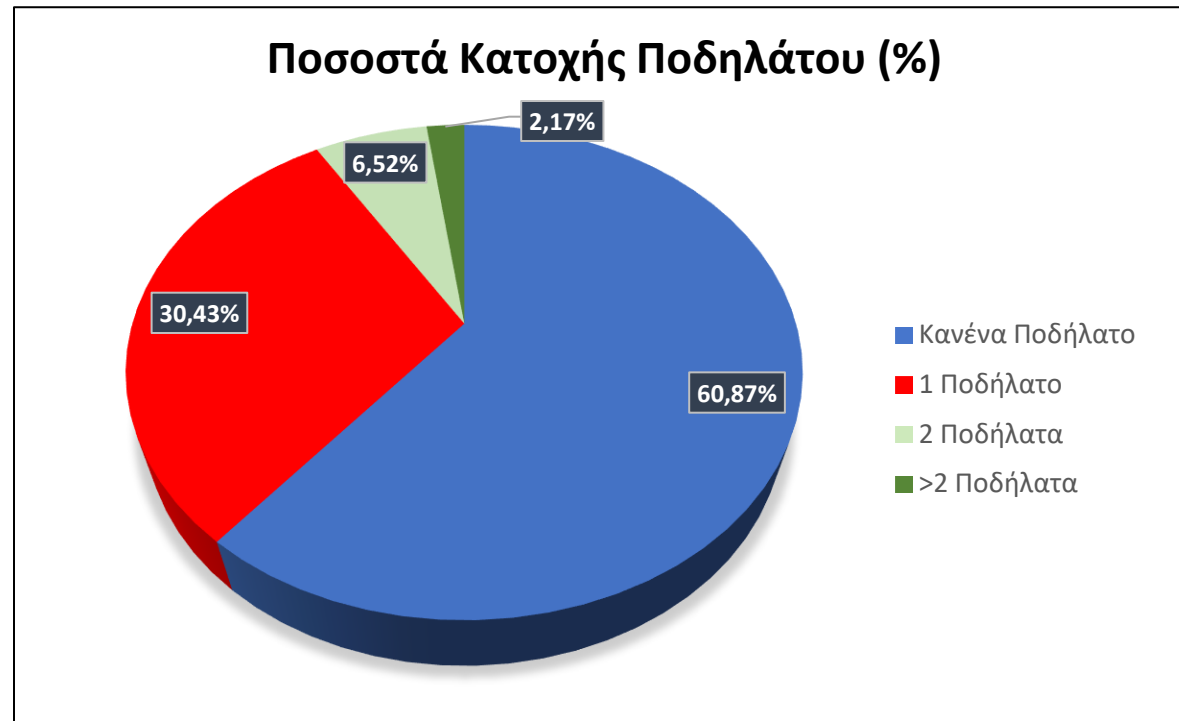
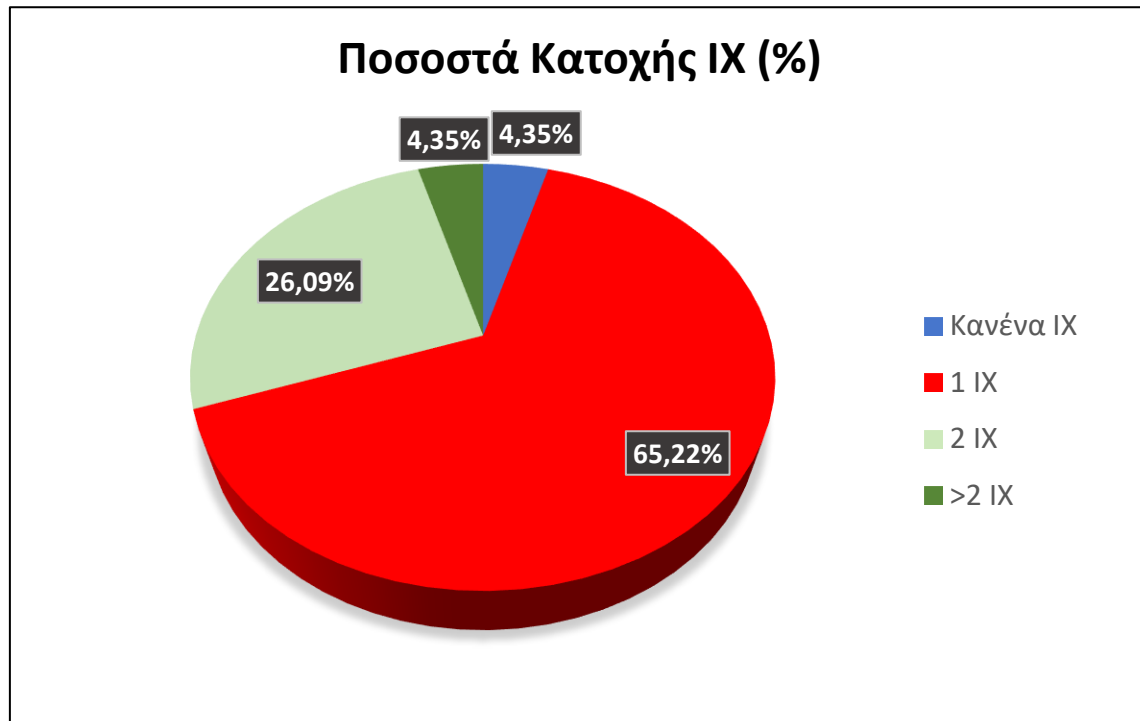
Έρευνα ερωτηματολογίου διερεύνησης αστικής κινητικότητας



- Η πλειοψηφία των νοικοκυριών αποτελείται από 4 μέλη και μόλις το 11% από 1 μέλος
- Το 78% των ερωτηθέντων καταναλώνει κάτω του 50% του μηνιαίου οικογενειακού εισοδήματος για μετακινήσεις

ΣΧΕΔΙΟ ΒΙΩΣΙΜΗΣ ΑΣΤΙΚΗΣ ΚΙΝΗΤΙΚΟΤΗΤΑΣ ΔΗΜΟΥ ΔΙΔΥΜΟΤΕΙΧΟΥ

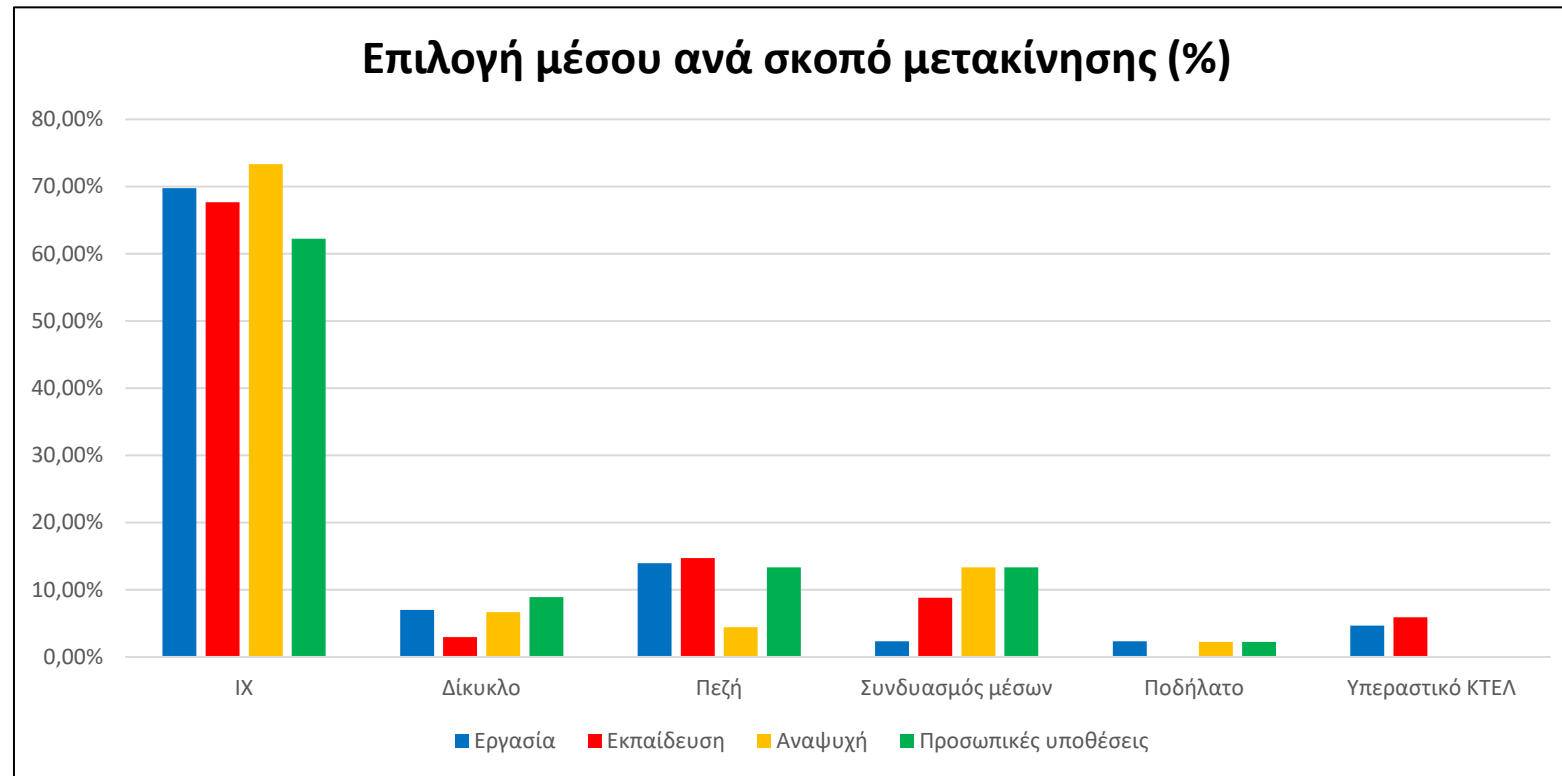
Έρευνα ερωτηματολογίου διερεύνησης αστικής κινητικότητας



- Η πλειοψηφία των ερωτηθέντων διαθέτει από 1 ένα ΙΧ (67,44%) και κανένα ποδήλατο (51%)
- Κοντά στο 10% των ερωτηθέντων διαθέτει από 2 ποδήλατα και πάνω
- Μόλις το 18% των ερωτηθέντων δε διαθέτει ΙΧ

ΣΧΕΔΙΟ ΒΙΩΣΙΜΗΣ ΑΣΤΙΚΗΣ ΚΙΝΗΤΙΚΟΤΗΤΑΣ ΔΗΜΟΥ ΔΙΔΥΜΟΤΕΙΧΟΥ

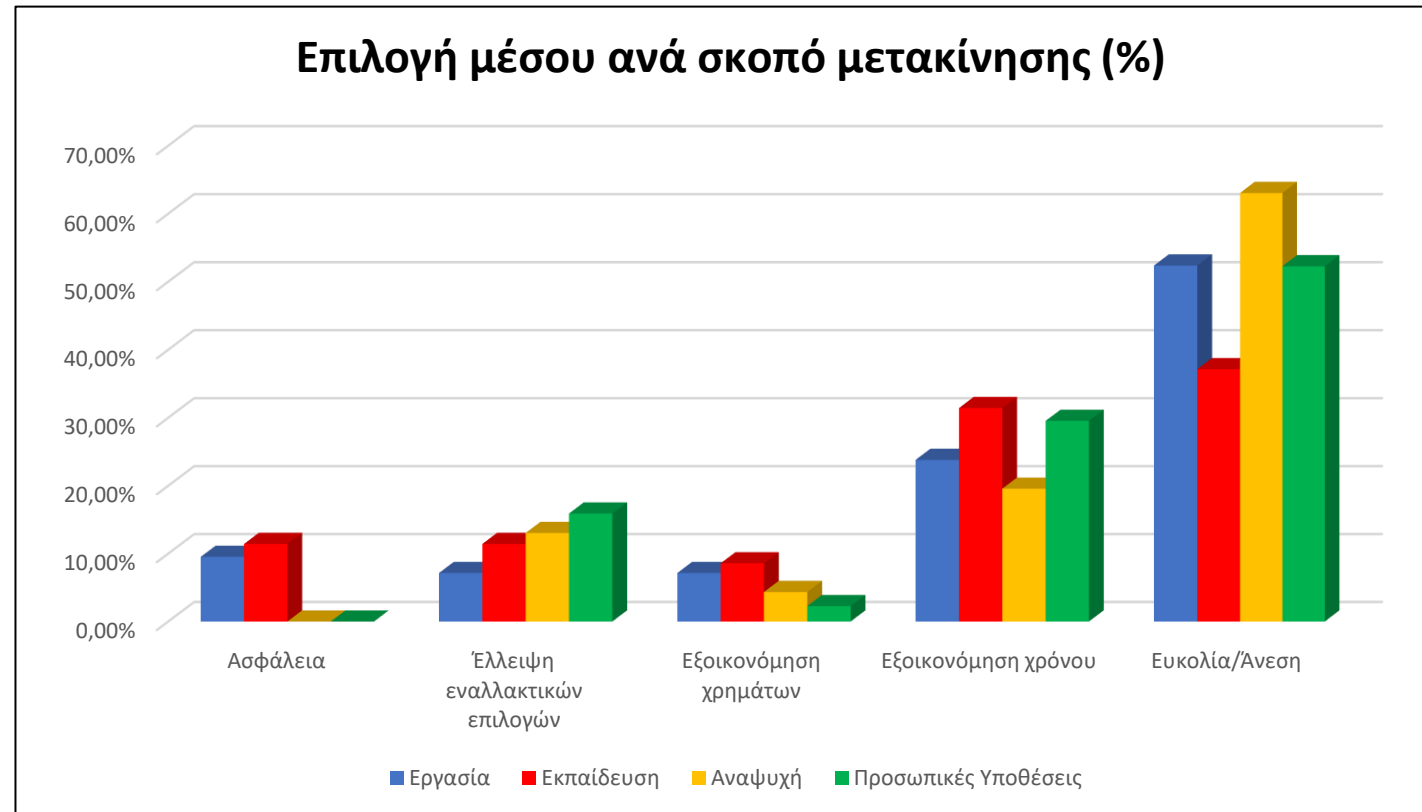
Έρευνα ερωτηματολογίου διερεύνησης αστικής κινητικότητας



- Το ΙΧ είναι το μέσο που χρησιμοποιείται περισσότερο από κάθε άλλο μέσο ανεξαρτήτως σκοπού
- Η χρήση πολλών μέσων για την εξυπηρέτηση ενός σκοπού εμφανίζεται πιο συχνά για αναψυχή και προσωπικές υποθέσεις
- Χαμηλά ποσοστά χρήσης ποδηλάτου και υπεραστικού ΚΤΕΛ
- Τα ποσοστά πεζής μετακίνησης ανεξαρτήτως σκοπού κυμαίνονται μεταξύ 4%-15%

ΣΧΕΔΙΟ ΒΙΩΣΙΜΗΣ ΑΣΤΙΚΗΣ ΚΙΝΗΤΙΚΟΤΗΤΑΣ ΔΗΜΟΥ ΔΙΔΥΜΟΤΕΙΧΟΥ

Έρευνα ερωτηματολογίου διερεύνησης αστικής κινητικότητας



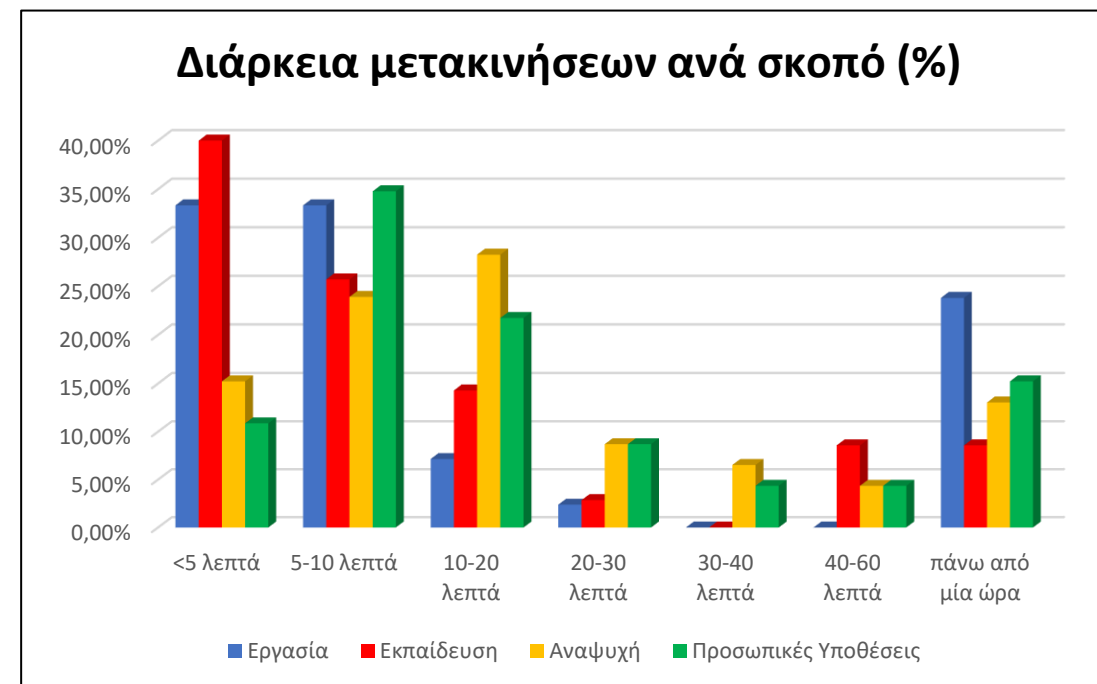
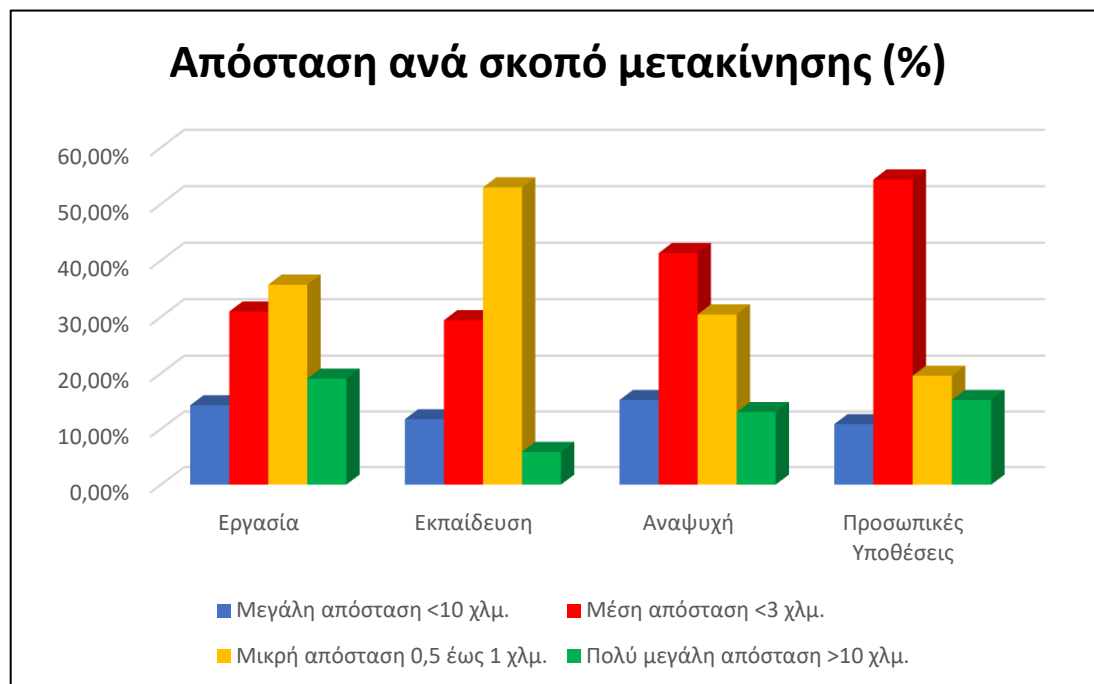
❖ Η ευκολία και άνεση το κυριότερο κριτήριο επιλογής μέσου για κάθε σκοπό μετακίνησης

❖ Δεύτερο κριτήριο σημαντικότητας η εξοικονόμηση χρόνου

❖ Η ασφάλεια δε διαδραματίζει σημαντικό ρόλο στην επιλογή μέσου

ΣΧΕΔΙΟ ΒΙΩΣΙΜΗΣ ΑΣΤΙΚΗΣ ΚΙΝΗΤΙΚΟΤΗΤΑΣ ΔΗΜΟΥ ΔΙΔΥΜΟΤΕΙΧΟΥ

Έρευνα ερωτηματολογίου διερεύνησης αστικής κινητικότητας

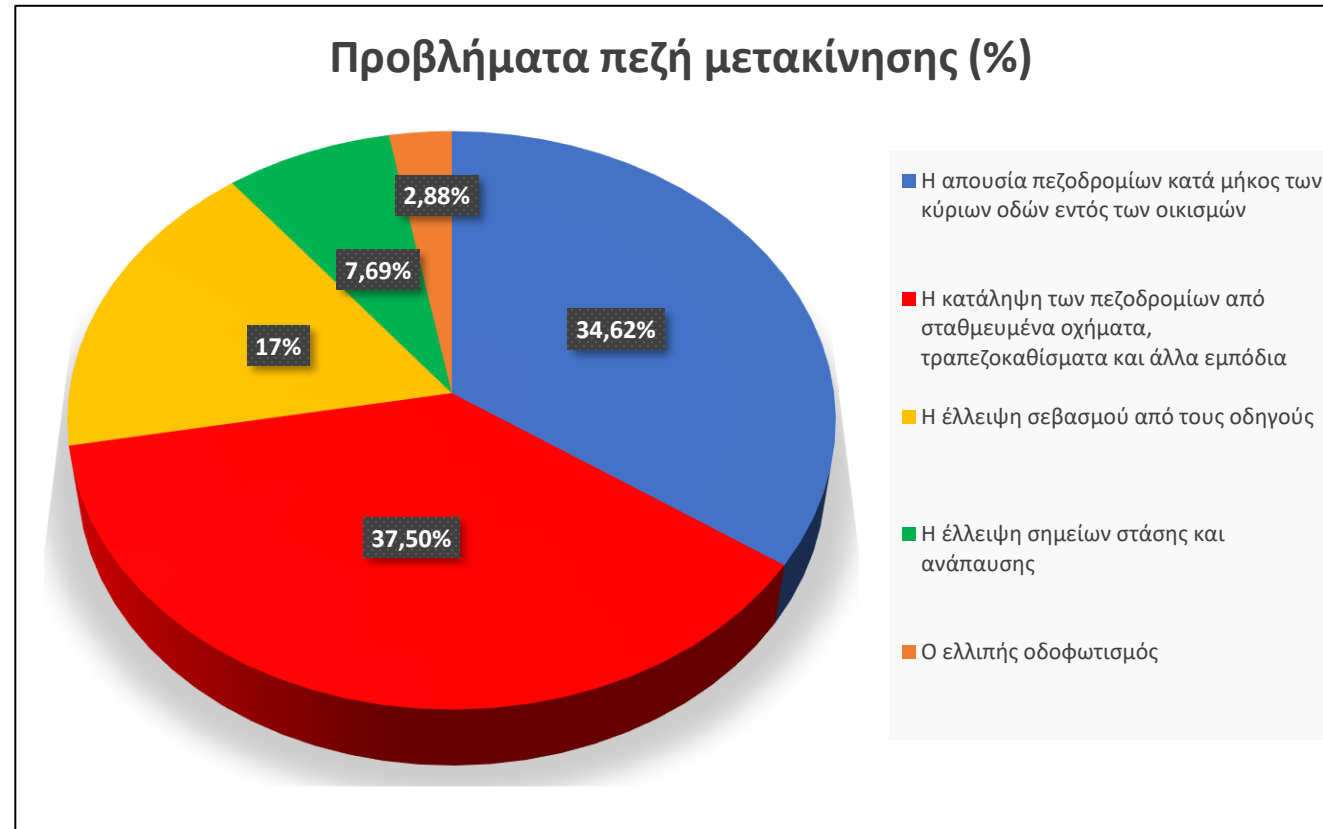


- Οι προσωπικές υποθέσεις κυρίως σε απόσταση <3 χλμ.
- Η εργασία σε αποστάσεις <0,5 έως 1 χλμ.
- Οι μετακινούμενοι επιλέγουν κυρίως σύντομες διαδρομές για τους σκοπούς μετακίνησης

- Το 70% των μετακινήσεων για εργασία διαρκούν έως 10'
- Σχεδόν τα 2/3 των μετακινήσεων για εκπαίδευση διαρκούν 5'-10'
- Η αναψυχή και οι προσωπικοί λόγοι διαρκούν κυρίως 10'-20'
- Οι μετακινούμενοι επιλέγουν κυρίως προορισμούς με διάρκεια 10'-20'

ΣΧΕΔΙΟ ΒΙΩΣΙΜΗΣ ΑΣΤΙΚΗΣ ΚΙΝΗΤΙΚΟΤΗΤΑΣ ΔΗΜΟΥ ΔΙΔΥΜΟΤΕΙΧΟΥ

Έρευνα ερωτηματολογίου διερεύνησης αστικής κινητικότητας



➤ Το πιο σημαντικό πρόβλημα της πεζής μετακίνησης είναι η κατάληψη των πεζοδρομίων από οχήματα και εμπόδια (37,5%)

➤ Άλλα σημαντικά προβλήματα είναι η απουσία πεζοδρομίων κατά μήκος των κύριων οδών (34,62%) και η έλλειψη σεβασμού από τους οδηγούς (17%)

ΣΧΕΔΙΟ ΒΙΩΣΙΜΗΣ ΑΣΤΙΚΗΣ ΚΙΝΗΤΙΚΟΤΗΤΑΣ ΔΗΜΟΥ ΔΙΔΥΜΟΤΕΙΧΟΥ

Έρευνα ερωτηματολογίου διερεύνησης αστικής κινητικότητας



- ✓ **Ιεράρχηση προτεραιοτήτων:** εξυπηρέτηση ΑμεΑ και ΑΜΚ, δημιουργία εκτενούς ολοκληρωμένου δικτύου πεζοδρόμων, απομάκρυνση εμποδίων από πεζοδρόμια, βελτίωση/αποκατάσταση πλακοστρώσεων σε πεζοδρόμια, βελτίωση σήμανσης

ΣΧΕΔΙΟ ΒΙΩΣΙΜΗΣ ΑΣΤΙΚΗΣ ΚΙΝΗΤΙΚΟΤΗΤΑΣ ΔΗΜΟΥ ΔΙΔΥΜΟΤΕΙΧΟΥ

Έρευνα ερωτηματολογίου διερεύνησης αστικής κινητικότητας

➤ Το υψηλό κόστος του εισιτηρίου αντιστοιχεί στο 8% των απαντήσεων



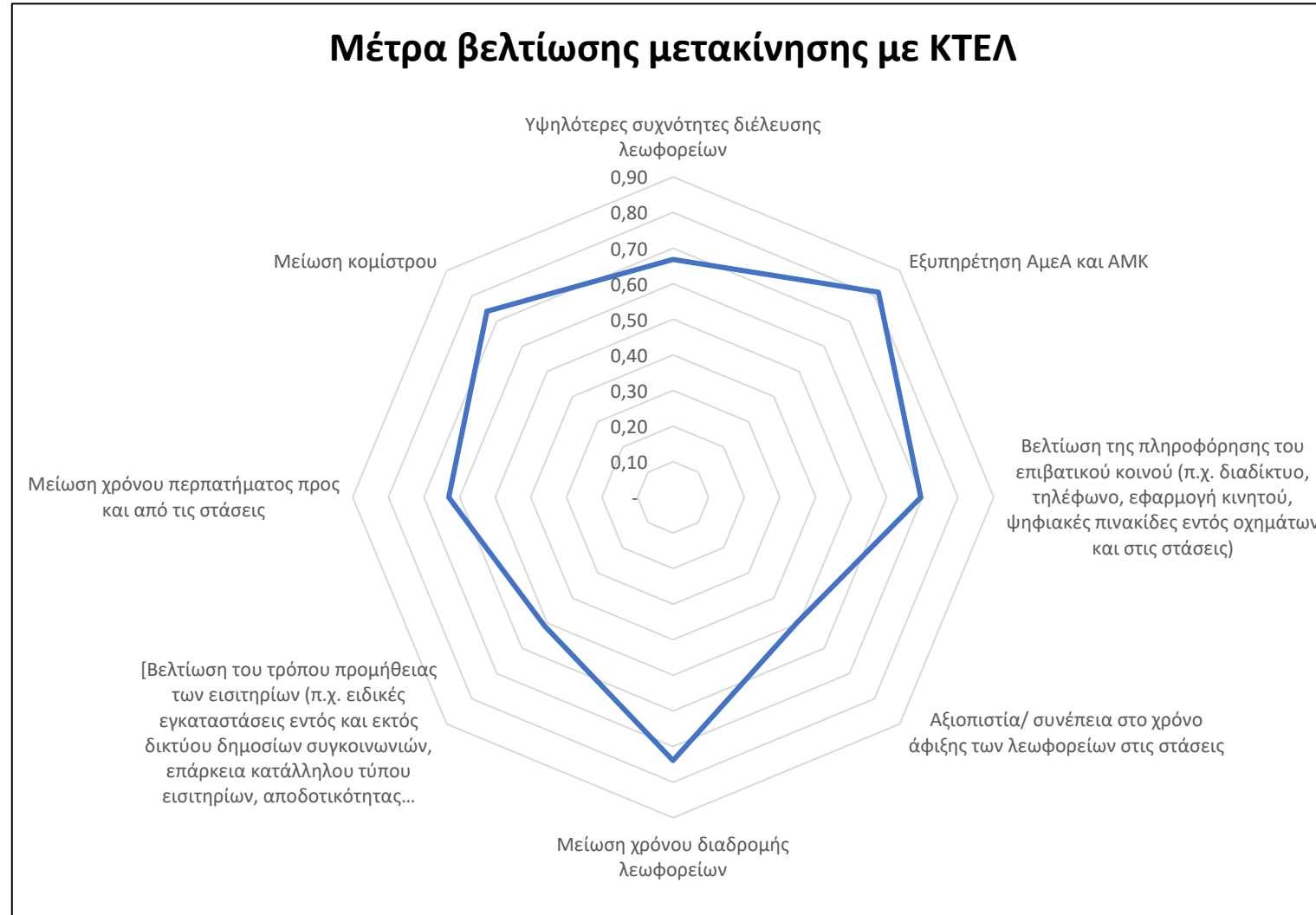
➤ Το 25% των προβλημάτων είναι η απουσία τακτικών δρομολογίων

➤ Ο κακός χρονικός συντονισμός των δρομολογίων και η απουσία στάσεων σε κύρια σημεία αντιπροσωπεύει το 12% και 10% των απαντήσεων αντίστοιχα

➤ Το 26% των ερωτηθέντων δε χρησιμοποιεί ΚΤΕΛ

ΣΧΕΔΙΟ ΒΙΩΣΙΜΗΣ ΑΣΤΙΚΗΣ ΚΙΝΗΤΙΚΟΤΗΤΑΣ ΔΗΜΟΥ ΔΙΔΥΜΟΤΕΙΧΟΥ

Έρευνα ερωτηματολογίου διερεύνησης αστικής κινητικότητας



✓ **Ιεράρχηση προτεραιοτήτων: Εξυπηρέτηση ΑμεΑ και ΑΜΚ, βελτίωση της πληροφόρησης του επιβατικού κοινού, μείωση χρόνου διαδρομής λεωφορείων**

ΣΧΕΔΙΟ ΒΙΩΣΙΜΗΣ ΑΣΤΙΚΗΣ ΚΙΝΗΤΙΚΟΤΗΤΑΣ ΔΗΜΟΥ ΔΙΔΥΜΟΤΕΙΧΟΥ

Έρευνα ερωτηματολογίου διερεύνησης αστικής κινητικότητας



- Το πιο σημαντικό πρόβλημα κρίθηκε η απουσία ποδηλατοδρόμων εντός των οικισμών (25,47%) και ακολουθεί η έλλειψη σεβασμού από τους οδηγούς των λοιπών οχημάτων (20,75%)
- Σχεδόν το 17,92% των ερωτηθέντων δε χρησιμοποιεί το ποδήλατο

ΣΧΕΔΙΟ ΒΙΩΣΙΜΗΣ ΑΣΤΙΚΗΣ ΚΙΝΗΤΙΚΟΤΗΤΑΣ ΔΗΜΟΥ ΔΙΔΥΜΟΤΕΙΧΟΥ

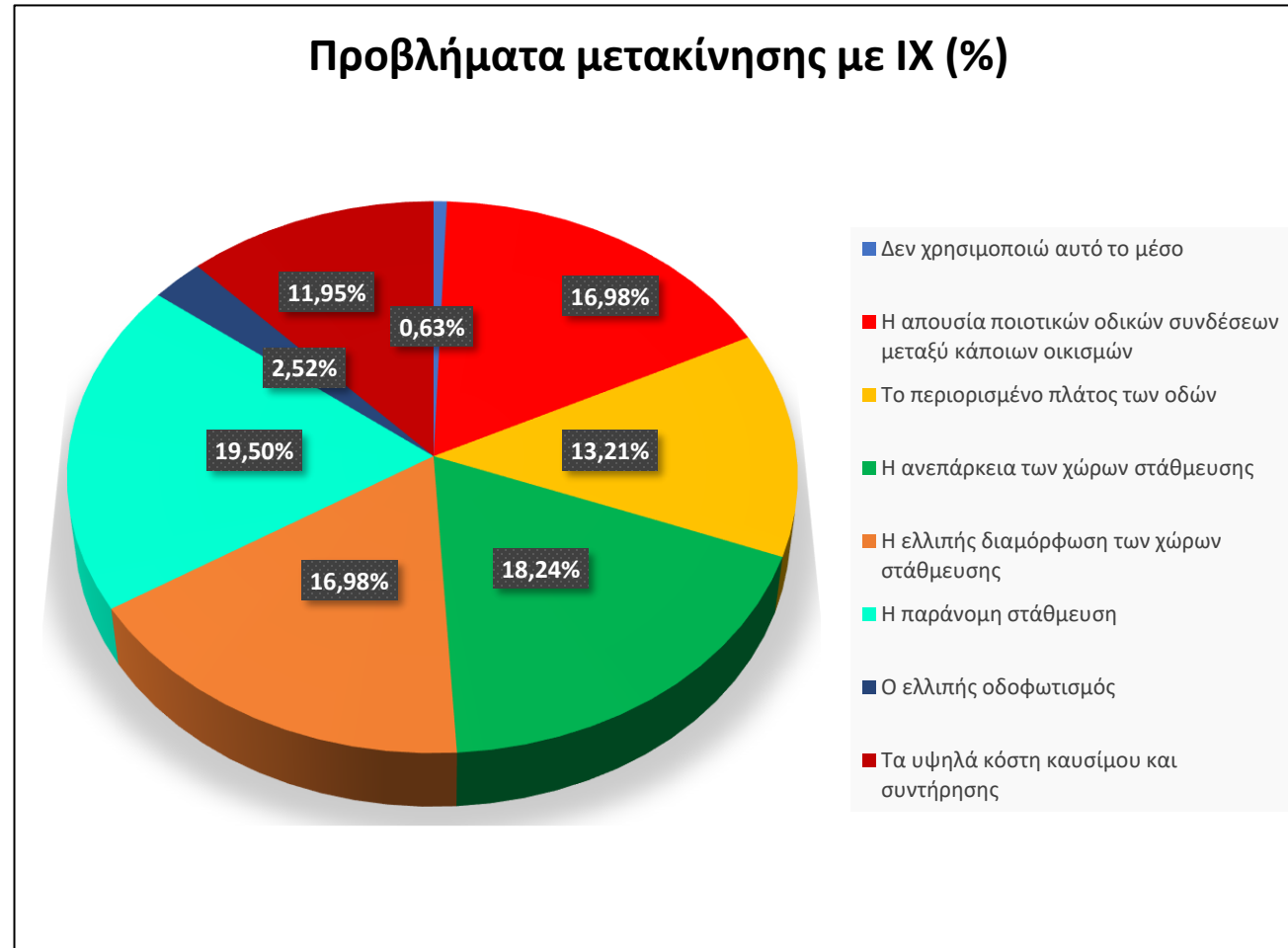
Έρευνα ερωτηματολογίου διερεύνησης αστικής κινητικότητας



- ✓ **Ιεράρχηση προτεραιοτήτων: βελτίωση οδηγικής συμπεριφοράς, δημιουργία εκτενούς ολοκληρωμένου δικτύου ποδηλατοδρόμων, ειδικές λωρίδες ποδηλάτου, βελτίωση της διεπαφής με το οδικό δίκτυο και μετατροπή οδών σε ήπιας κυκλοφορίας**

ΣΧΕΔΙΟ ΒΙΩΣΙΜΗΣ ΑΣΤΙΚΗΣ ΚΙΝΗΤΙΚΟΤΗΤΑΣ ΔΗΜΟΥ ΔΙΔΥΜΟΤΕΙΧΟΥ

Έρευνα ερωτηματολογίου διερεύνησης αστικής κινητικότητας



- Το πιο σημαντικό πρόβλημα κατά τη μετακίνηση με ΙΧ είναι η παράνομη στάθμευση (19,5%) και ακολουθεί η ανεπάρκεια των χώρων στάθμευσης (18,24%) και η ελλιπής διαμόρφωση αυτών (16,98%).
- Μόλις το 0,6% απάντησε πως δε χρησιμοποιεί ΙΧ κατά τις μετακινήσεις τους

ΣΧΕΔΙΟ ΒΙΩΣΙΜΗΣ ΑΣΤΙΚΗΣ ΚΙΝΗΤΙΚΟΤΗΤΑΣ ΔΗΜΟΥ ΔΙΔΥΜΟΤΕΙΧΟΥ

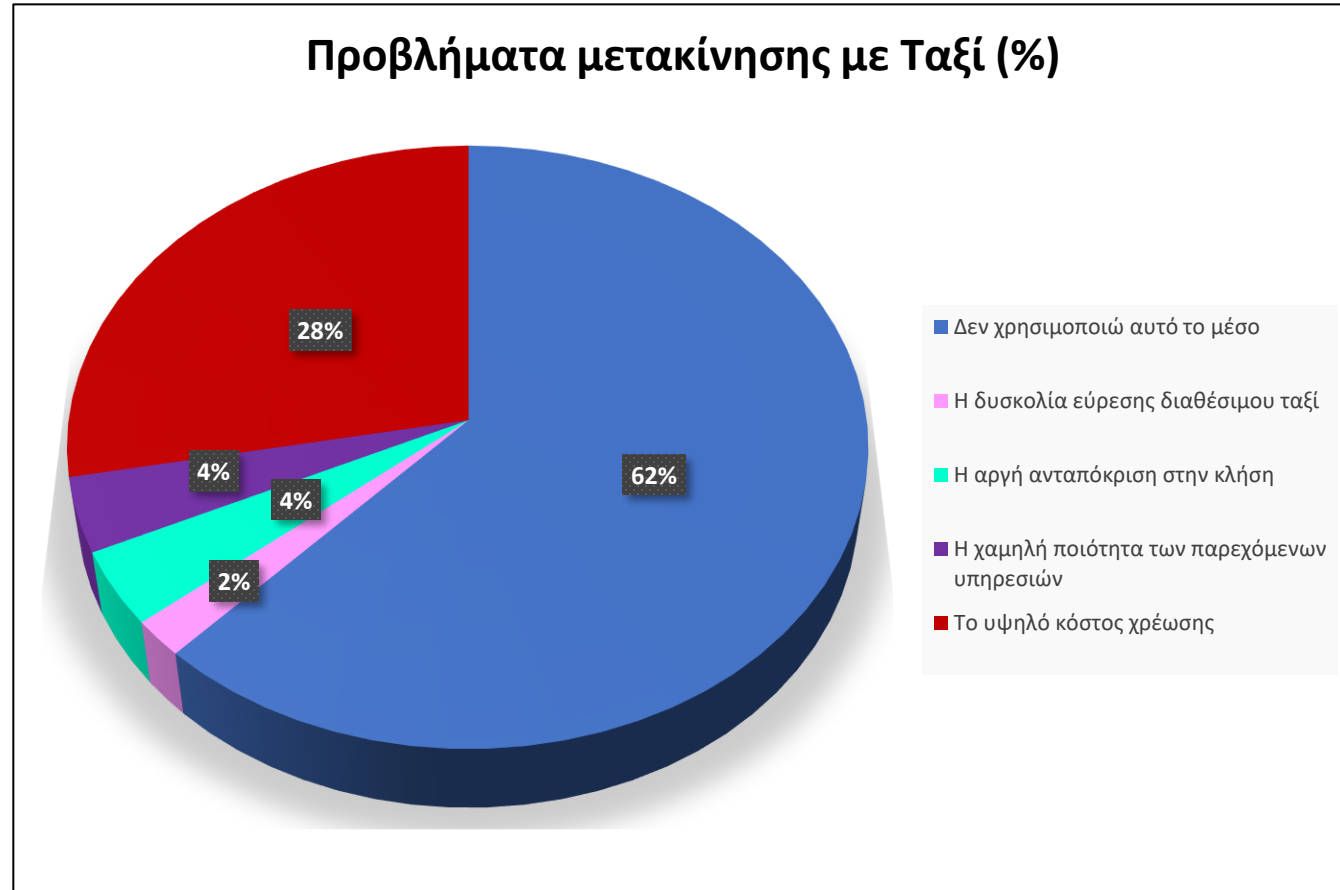
Έρευνα ερωτηματολογίου διερεύνησης αστικής κινητικότητας



- Σχεδόν το ¼ των ερωτηθέντων επέλεξε ως το πιο σημαντικό πρόβλημα την ακαταλληλότητα του οδικού δικτύου
- Τα υψηλά κόστη καυσίμου και συντήρησης (5%) και ο ελλιπής οδοφωτισμός (1,22%) είναι τα λιγότερο σημαντικά προβλήματα

ΣΧΕΔΙΟ ΒΙΩΣΙΜΗΣ ΑΣΤΙΚΗΣ ΚΙΝΗΤΙΚΟΤΗΤΑΣ ΔΗΜΟΥ ΔΙΔΥΜΟΤΕΙΧΟΥ

Έρευνα ερωτηματολογίου διερεύνησης αστικής κινητικότητας



- Το μεγαλύτερο πρόβλημα μετακίνησης με ταξί είναι **το υψηλό κόστος χρέωσης (28%)**
- Το 62% των ερωτηθέντων **δε χρησιμοποιεί ταξί κατά τις μετακινήσεις τους**

ΣΧΕΔΙΟ ΒΙΩΣΙΜΗΣ ΑΣΤΙΚΗΣ ΚΙΝΗΤΙΚΟΤΗΤΑΣ ΔΗΜΟΥ ΔΙΔΥΜΟΤΕΙΧΟΥ

Έρευνα ερωτηματολογίου διερεύνησης αστικής κινητικότητας



- Το 79% των γονέων δεν αισθάνονται ασφαλείς κατά τη μετακίνηση των παιδιών τους στα σχολεία

ΣΧΕΔΙΟ ΒΙΩΣΙΜΗΣ ΑΣΤΙΚΗΣ ΚΙΝΗΤΙΚΟΤΗΤΑΣ ΔΗΜΟΥ ΔΙΔΥΜΟΤΕΙΧΟΥ

Έρευνα ερωτηματολογίου διερεύνησης αστικής κινητικότητας



- Το κυριότερο πρόβλημα κατά τη μετακίνηση παιδιών στα σχολεία είναι η **έλλειψη πεζοδρομίων (26%)**, η **υψηλή ταχύτητα των οχημάτων στο δρόμο πέριξ των σχολείων και η παράνομη στάθμευση των οχημάτων στα πεζοδρόμια**, ενώ το λιγότερο σημαντικό πρόβλημα η **δυσκολία πρόσβασης στα σχολικά συγκροτήματα (7%)**.

ΣΧΕΔΙΟ ΒΙΩΣΙΜΗΣ ΑΣΤΙΚΗΣ ΚΙΝΗΤΙΚΟΤΗΤΑΣ ΔΗΜΟΥ ΔΙΔΥΜΟΤΕΙΧΟΥ



*«Αν σχεδιάζετε πόλεις για αυτοκίνητα και κυκλοφορία, θα έχετε αυτοκίνητα και κυκλοφορία.
Αν σχεδιάζετε για ανθρώπους και χώρους, θα έχετε ανθρώπους και χώρους»*

Fred Kent



Ευχαριστούμε για την προσοχή σας

Κονταξή Χρυσή, Συγκοινωνιολόγος MSc
Χράντα Αικατερίνη-Παναγιώτα, Συγκοινωνιολόγος MSc